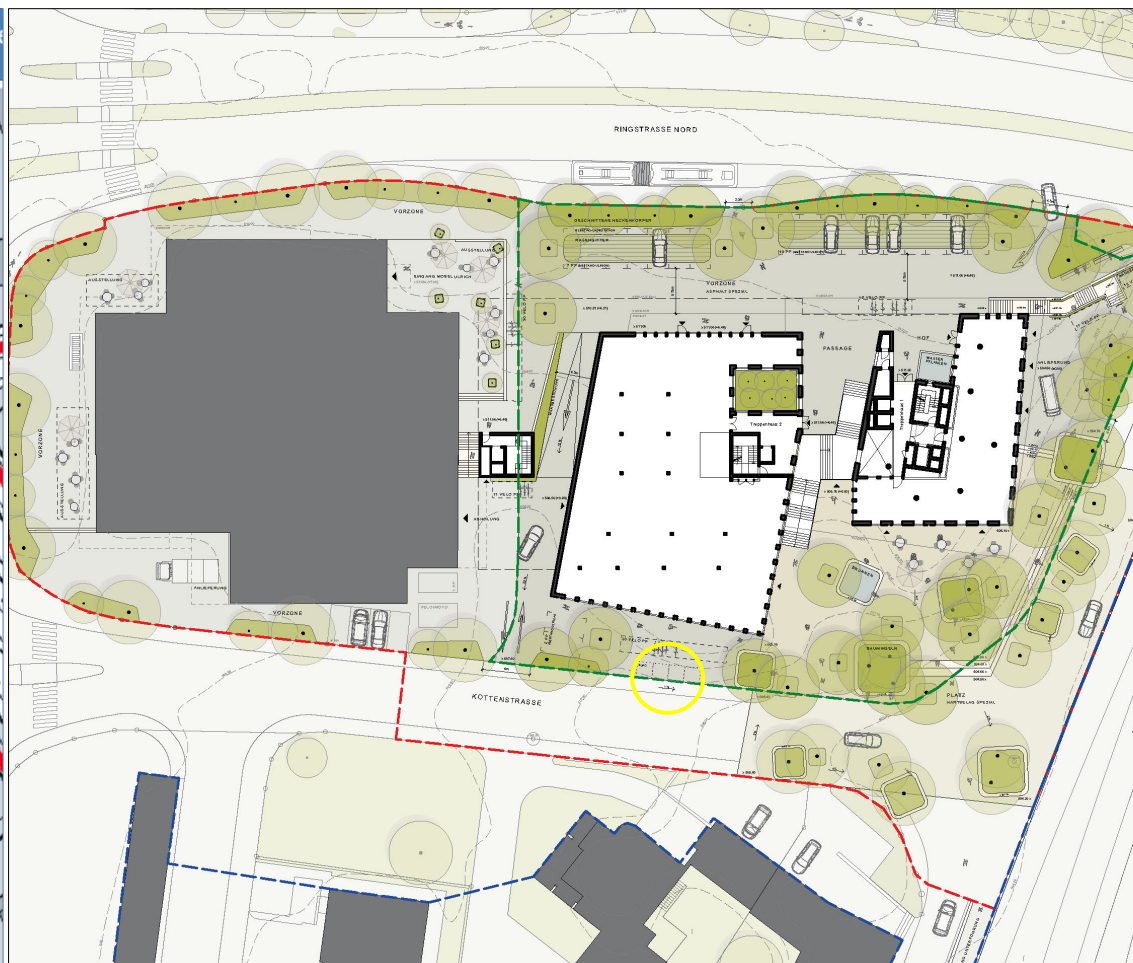


Ausschnitt Abfuhroute Gall / Sursee



geplanter Standort UFC / Kottenstrasse, Sursee

(gelber Kreis)

Anfrage Patrick Gisler, Arch. DEON AG, Luzern: Wie telefonisch besprochen sende ich Ihnen einen Umgebungsplan mit dem vorgeschlagenen Standort für die Unterflurcontainer vom Projekt Bahnhof Nord. Das Projekt befindet sich auf der Parzelle 468 in Sursee. Die Zufahrt zu den Unterflurcontainern ist von der Kottenstrasse geplant. Ist dieser Standort für Sie vorstellbar? Besten Dank für ein kurzes Feedback.

Antwort Gall, 08.09.2020: Der vorgeschlagene Standort (gelber Kreis) liegt im Grundsatz an der genehmigten Abfuhroute des Gall (rot markiert) und sollte daraus folgend auch für UFC bewilligungsfähig sein. Hinweise zur Planung von Zufahrt und Bereitstellungsplatz für UFC finden Sie unter: <https://www.gall-lu.ch/über-uns/> (PDF Leitfaden Kehricht S.8/9)