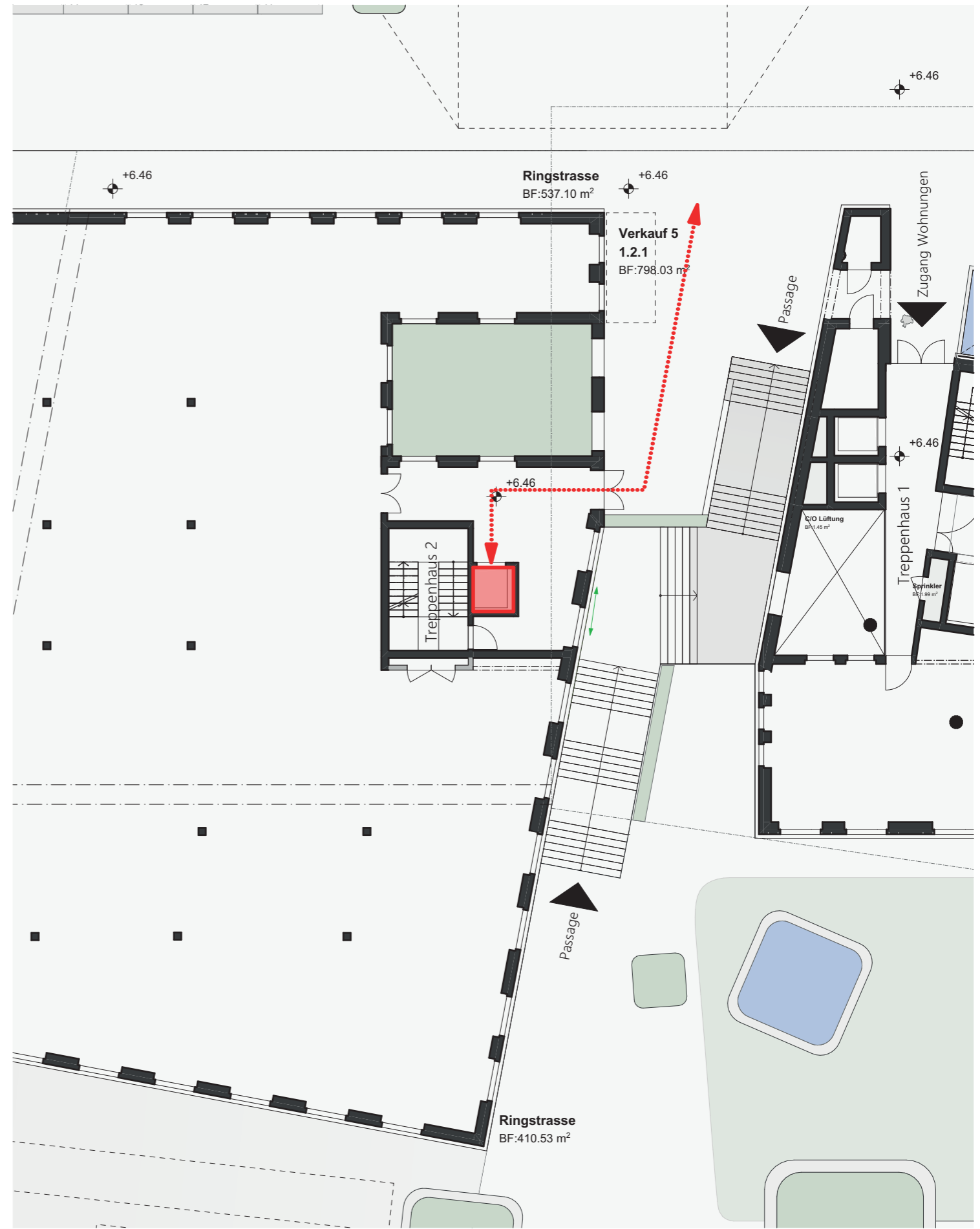


100 Ebene Bahnhofstrasse



102 Ebene Ringstrasse

 Hindernisfreie öffentliche Wegverbindung







Übersicht Entwicklung Wohnungsschlüssel



Projekt: Wohn- und Geschäftshaus Bahnhof Nord, Sursee

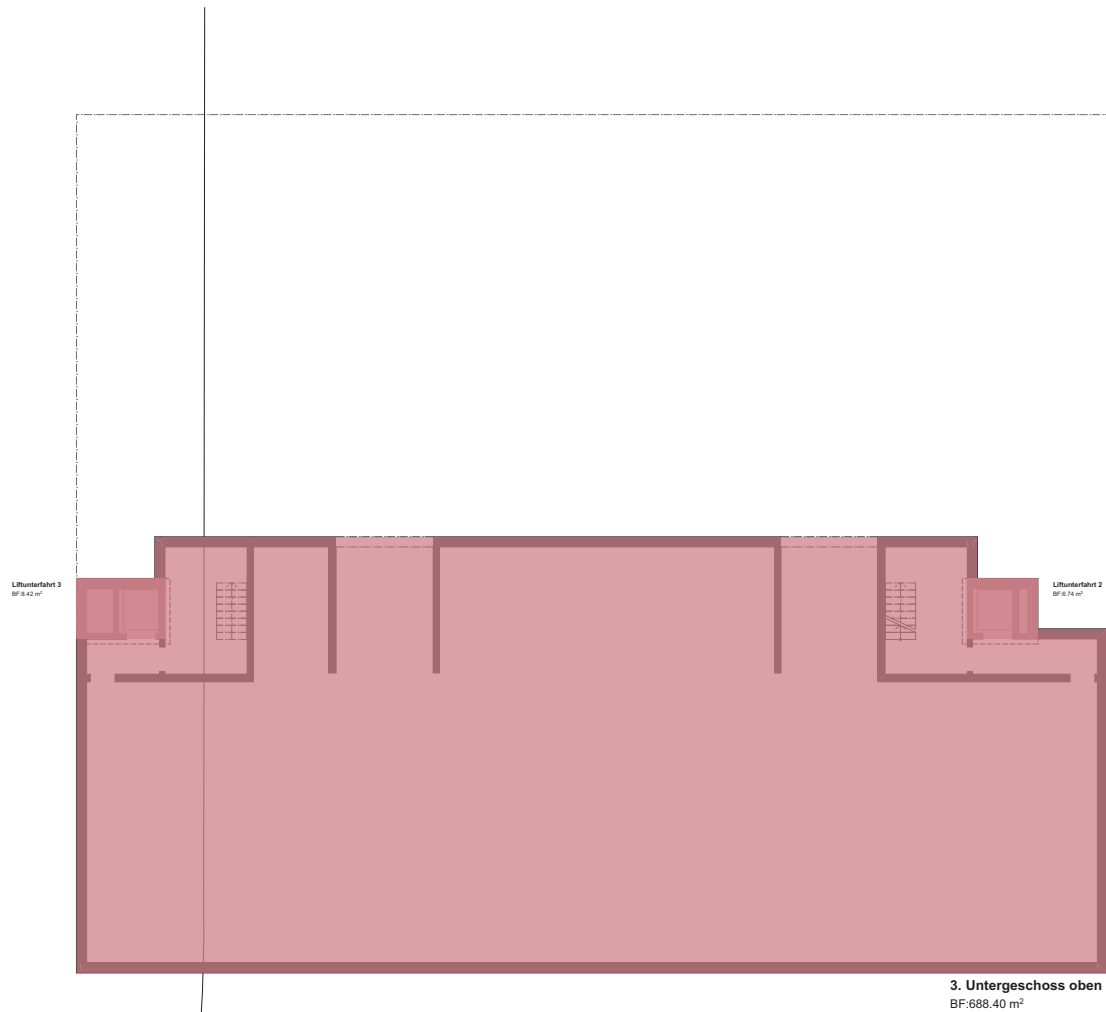
Auftraggeberin: Bahnhof Nord Immobilien AG, c/o Truvag Treuhand AG, Leopoldstrasse 6, 6210 Sursee

Zielvorgabe Auftraggeberin

Geschoss	2 1/2	3 1/2	4 1/2	Total Wohnungen pro Geschoss
12.	1	2	2	5
11.	1	2	2	5
10.	1	2	2	5
9.	1	2	2	5
8.	1	2	2	5
7.	4	3	0	7
6.	4	3	0	7
5.	4	3	0	7
4.	4	3	0	7
3.	4	3	0	7
Total Wohnungen pro Typ	25	25	10	60
in %	42	42	17	100

Aktuelle Planung (Stand 21.10.2021)

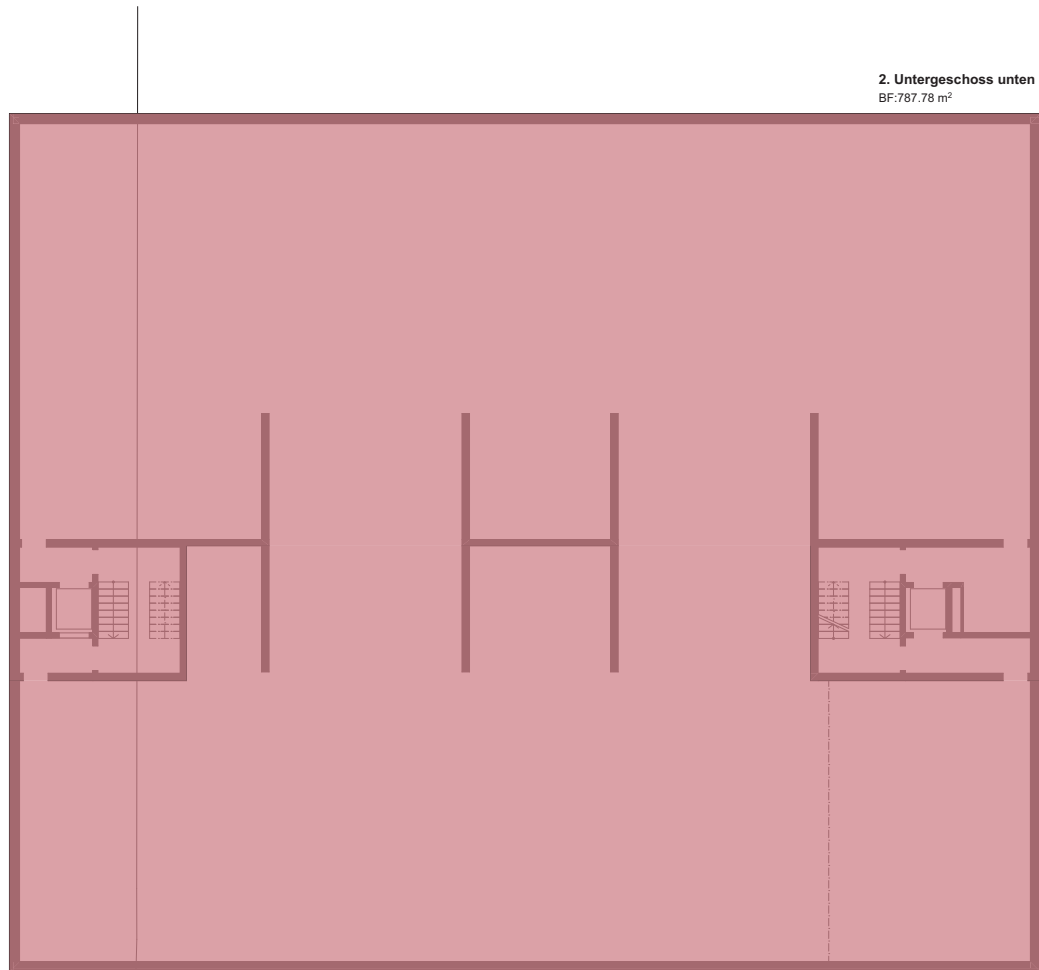
Geschoss	2 1/2	3 1/2	4 1/2	Total Wohnungen pro Geschoss
12.	3	3	1	7
11.	3	3	1	7
10.	3	3	1	7
9.	3	3	1	7
8.	3	3	1	7
7.	3	3	1	7
6.	3	3	1	7
5.	3	3	1	7
4.	3	3	1	7
3.	4	2	1	7
Total Wohnungen pro Typ	31	29	10	70
in %	44	41	15	100



Geschossfläche (GF) nach SIA 416

Aussengeschossfläche (AGF) nach SIA 416





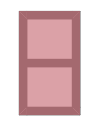
2. Untergeschoss unten
BF:787.78 m²



2. Untergeschoss oben
BF:604.86 m²



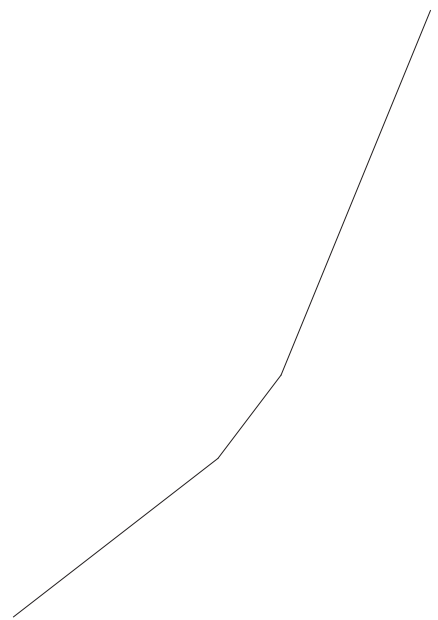
Geschossfläche (GF) nach SIA 416
Aussengeschossfläche (AGF) nach SIA 416

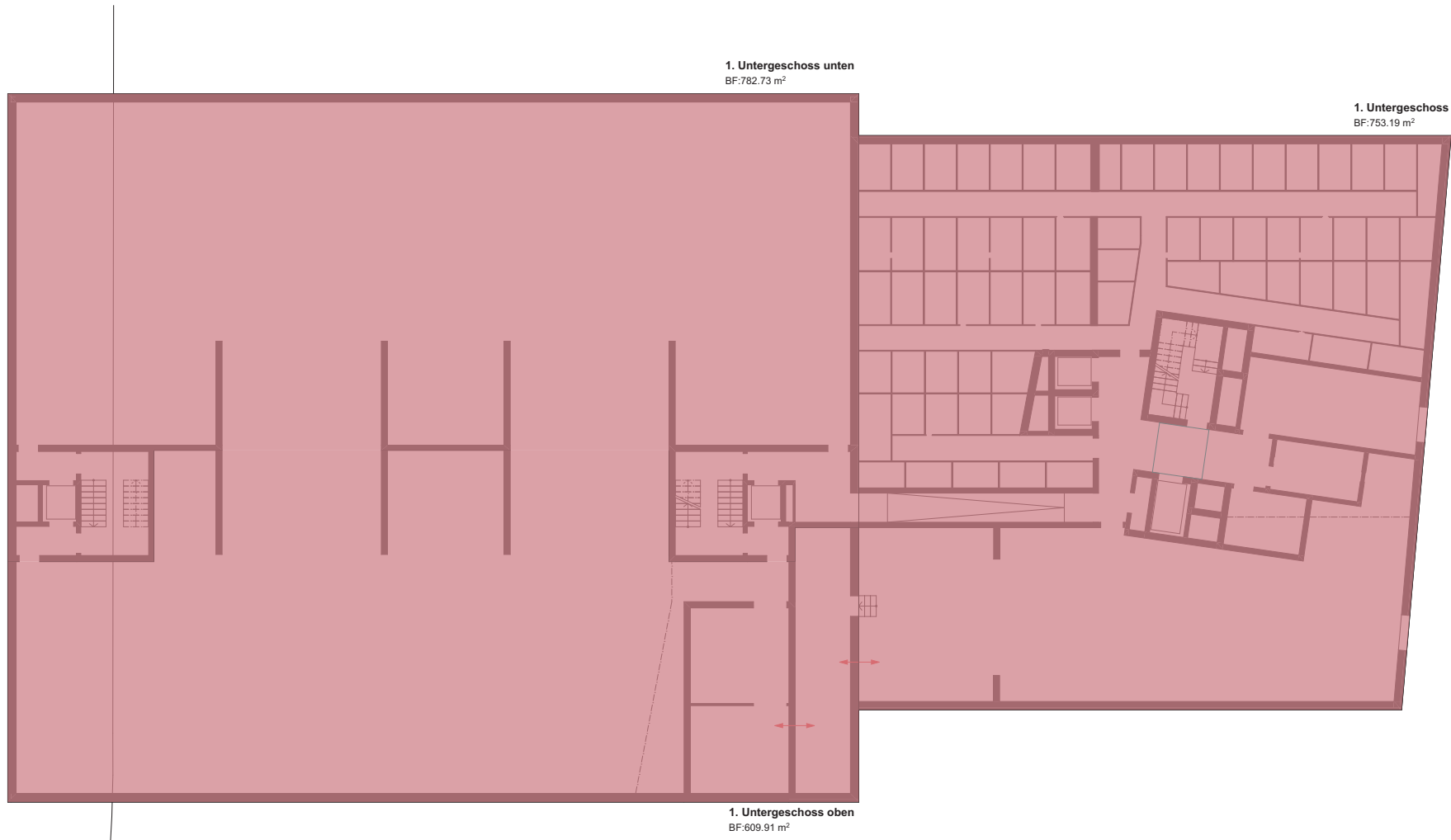


Liftunterfahrt 2
BF:9.84 m²



Liftunterfahrt 1.1
BF:7.18 m²





1. Untergeschoss unten
BF: 782.73 m²

1. Untergeschoss
BF: 753.19 m²

1. Untergeschoss oben
BF: 609.91 m²



Geschossfläche (GF) nach SIA 416

Aussengeschossfläche (AGF) nach SIA 416





Level Bahnhof unten
BF:786.34 m²

Level Bahnhof
BF:318.54 m²

Level Bahnhof
BF:406.46 m²

Level Bahnhof oben
BF:499.11 m²

Level Bahnhof
BF:251.89 m²

- Geschossfläche (GF) nach SIA 416
- Aussengeschossfläche (AGF) nach SIA 416











Geschossfläche (GF) nach SIA 416

Aussengeschossfläche (AGF) nach SIA 416





Geschossfläche (GF) nach SIA 416

Aussengeschossfläche (AGF) nach SIA 416



6. Obergeschoss
BF: 847,28 m²



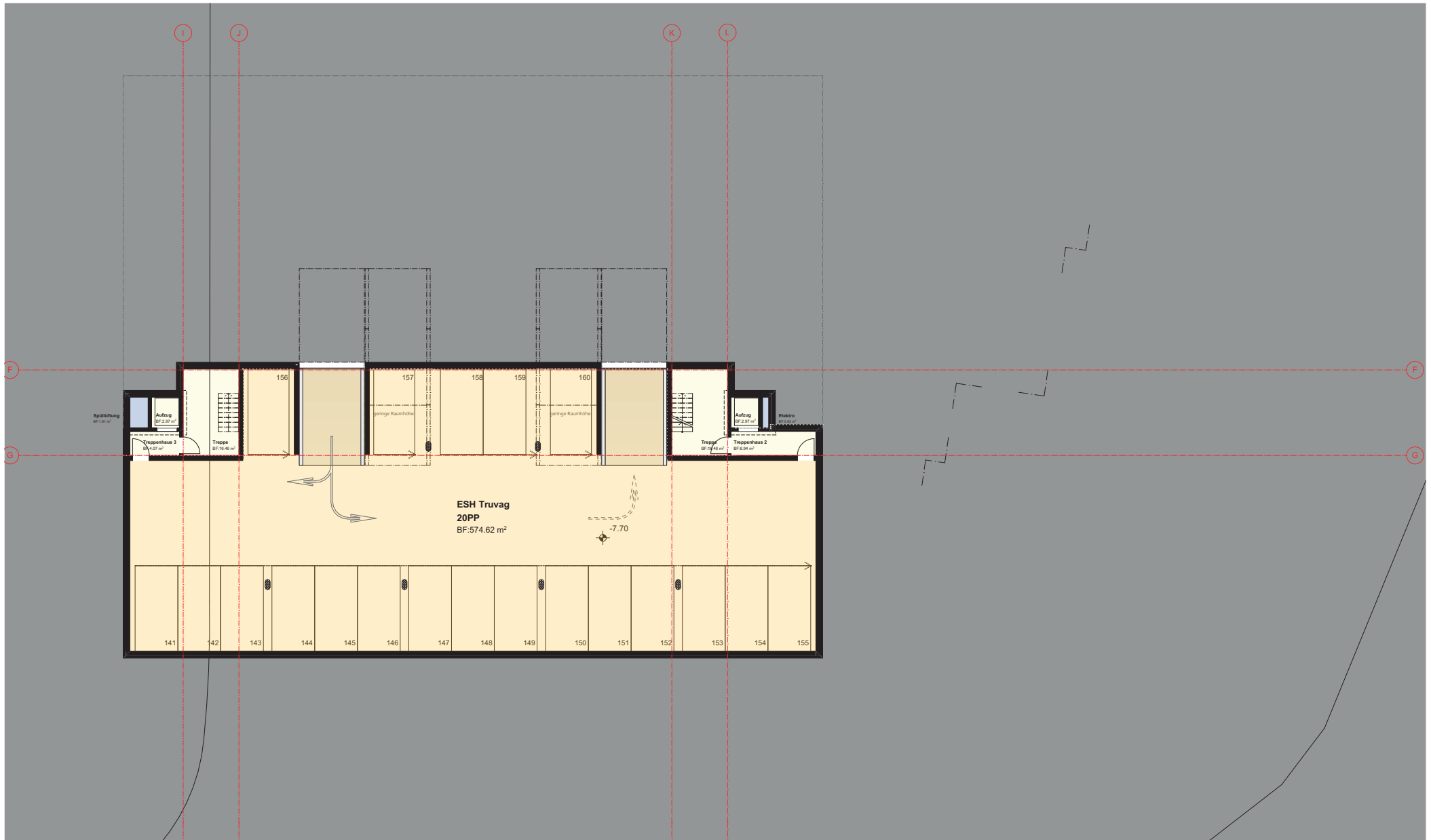
Geschossfläche (GF) nach SIA 416

Aussengeschossfläche (AGF) nach SIA 416



5 Geschossfläche GF

Kategorie	Geschoss	Objektfeingliederung	Name	GF
Aussen-Geschossfläche				
	103 1. Obergeschoss	Gewerbe	Terrasse 1. Obergeschoss	410.53 ⁵
	105 3. Obergeschoss	Wohnungen	Terrasse 3. Obergeschoss	590.17
				1'000.70⁵ m²
Geschossfläche				
	97 3. Untergeschoss	Einstellhalle	3. Untergeschoss oben	688.40 ⁵
	98 2. Untergeschoss	Einstellhalle	2. Untergeschoss oben	604.86
	98 2. Untergeschoss	Einstellhalle	2. Untergeschoss unten	787.78 ⁵
	99 1. Untergeschoss	Einstellhalle	1. Untergeschoss oben	609.91
	99 1. Untergeschoss	Einstellhalle	1. Untergeschoss unten	782.73 ⁵
	99 1. Untergeschoss	Nebenraum	1. Untergeschoss	753.19 ⁵
	100 Ebene Bahnhofstrasse	Einstellhalle	Level Bahnhof oben	499.11
	100 Ebene Bahnhofstrasse	Einstellhalle	Level Bahnhof unten	786.34 ⁵
	100 Ebene Bahnhofstrasse	Nebenraum	Level Bahnhof	318.54
	100 Ebene Bahnhofstrasse	Verkauf	Level Bahnhof	251.89
	100 Ebene Bahnhofstrasse	Verkauf	Level Bahnhof	406.46
	101 Zwischengeschoss	Einstellhalle	Zwischengeschoss oben	346.96
	101 Zwischengeschoss	Einstellhalle	Zwischengeschoss unten	788.22
	101 Zwischengeschoss	Nebenraum	Zwischengeschoss	202.35
	101 Zwischengeschoss	Verkauf	Zwischengeschoss	251.89
	101 Zwischengeschoss	Verkauf	Zwischengeschoss	464.57 ⁵
	102 Ebene Ringstrasse	Einstellhalle	Treppenhaus 3	38.47
	102 Ebene Ringstrasse	Gewerbe	Ringstrasse	490.23 ⁵
	102 Ebene Ringstrasse	Verkauf	Ringstrasse	410.53 ⁵
	102 Ebene Ringstrasse	Verkauf	Ringstrasse	537.10
	103 1. Obergeschoss	Gewerbe	1. Obergeschoss	1'341.32 ⁵
	104 2. Obergeschoss	Gewerbe	2. Obergeschoss	594.52 ⁵
	104 2. Obergeschoss	Gewerbe	2. Obergeschoss	746.80
	105 3. Obergeschoss	Wohnungen	5. Obergeschoss	847.27 ⁵
	106 4. Obergeschoss	Wohnungen	6. Obergeschoss	847.27 ⁵
	107 5. Obergeschoss	Wohnungen	7. Obergeschoss	847.27 ⁵
	108 6. Obergeschoss	Wohnungen	8. Obergeschoss	847.27 ⁵
	109 7. Obergeschoss	Wohnungen	9. Obergeschoss	847.27 ⁵
	110 8. Obergeschoss	Wohnungen	10. Obergeschoss	847.27 ⁵
	111 9. Obergeschoss	Wohnungen	11. Obergeschoss	847.27 ⁵
	112 10. Obergeschoss	Wohnungen	12. Obergeschoss	847.27 ⁵
	113 11. Obergeschoss	Wohnungen	13. Obergeschoss	847.27 ⁵
	114 12. Obergeschoss	Wohnungen	14. Obergeschoss	847.27 ⁵
				21'174.97 m²
				22'175.67⁵ m²



Hauptnutzflächen (HNF) nach SIA 416

Nebennutzfläche (NNF) nach SIA 416
 Verkehrsfläche (VF) nach SIA 416

Aussennutzfläche (ANF) nach SIA 416
 Funktionsfläche (FF) nach SIA 416





Hauptnutzflächen (HNF) nach SIA 416

Nebennutzfläche (NNF) nach SIA 416
 Verkehrsfläche (VF) nach SIA 416

Aussennutzfläche (ANF) nach SIA 416
 Funktionsfläche (FF) nach SIA 416



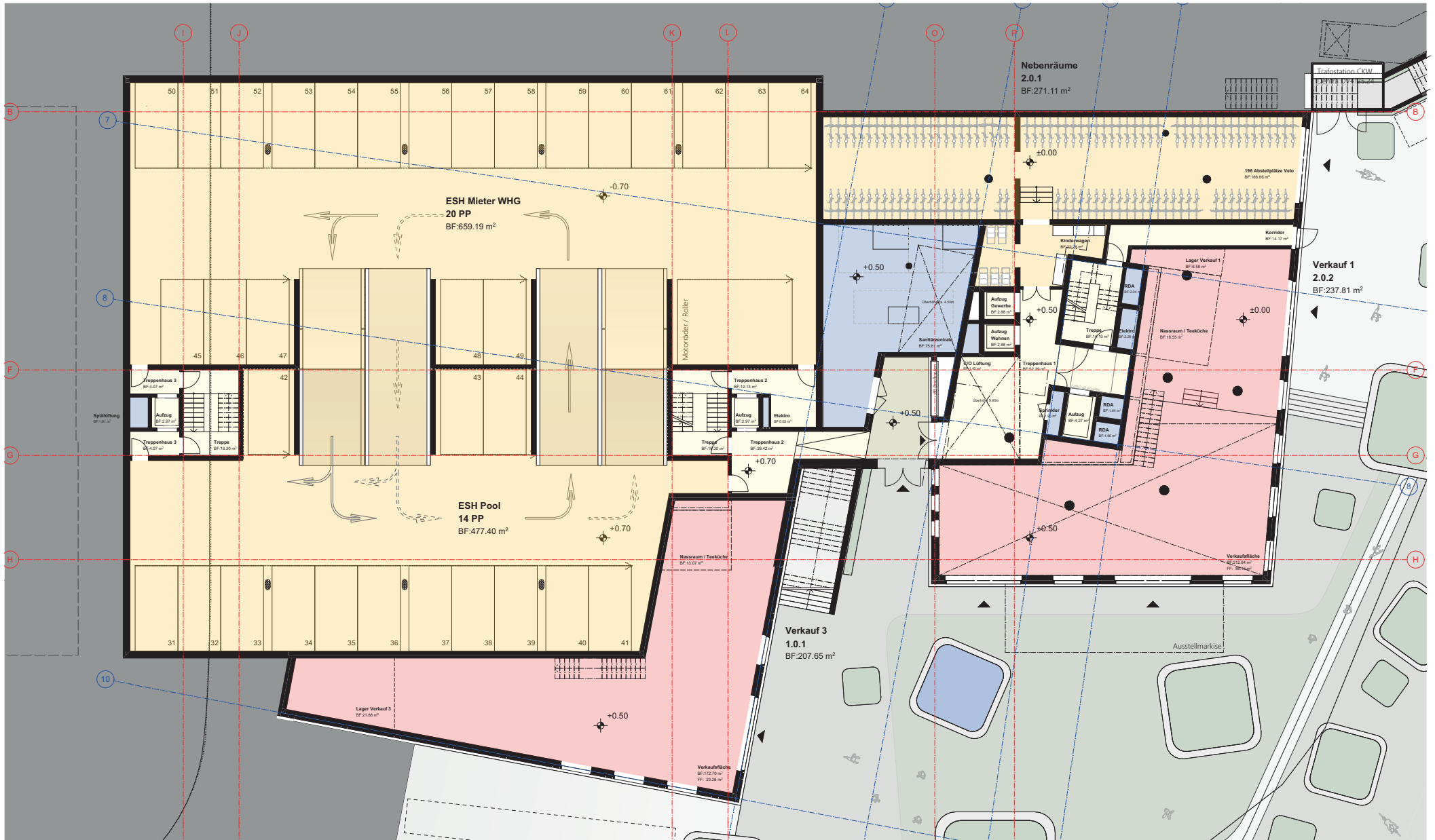


Hauptnutzflächen (HNF) nach SIA 416

Nebennutzfläche (NNF) nach SIA 416
 Verkehrsfläche (VF) nach SIA 416

Aussennutzfläche (ANF) nach SIA 416
 Funktionsfläche (FF) nach SIA 416



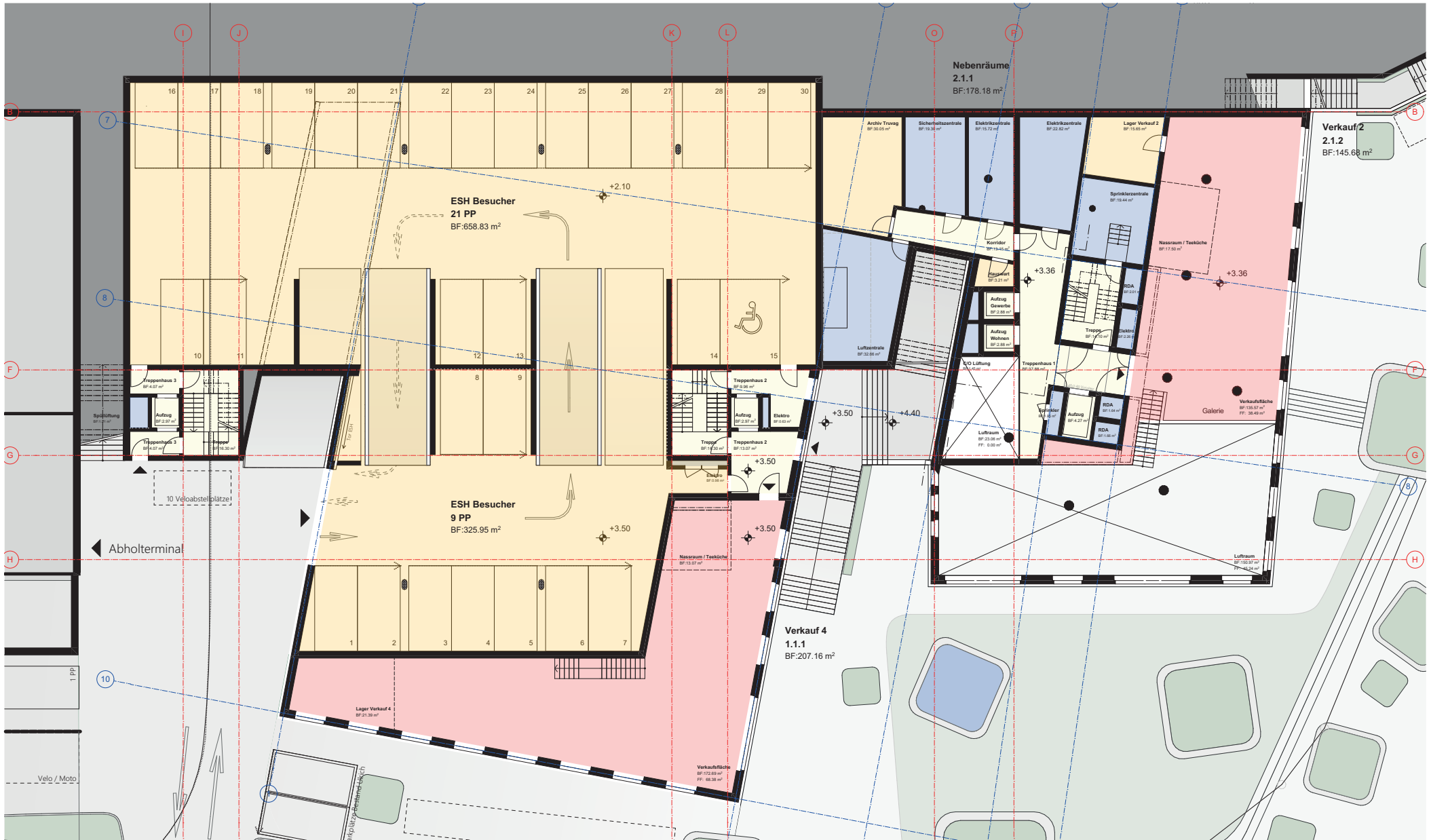


Hauptnutzflächen (HNF) nach SIA 416

Nebennutzfläche (NNF) nach SIA 416
 Verkehrsfläche (VF) nach SIA 416

Aussennutzfläche (ANF) nach SIA 416
 Funktionsfläche (FF) nach SIA 416



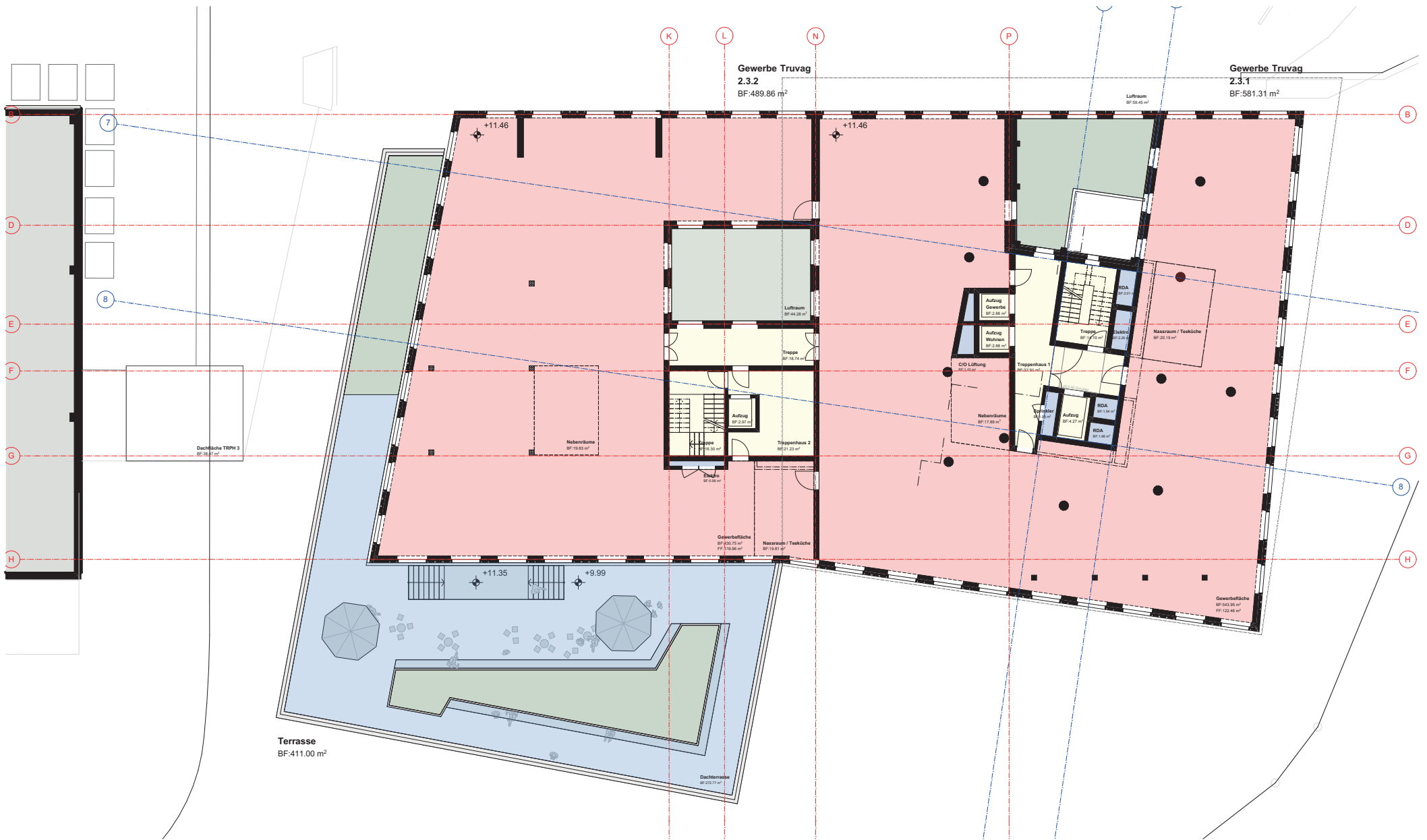


Hauptnutzflächen (HNF) nach SIA 416

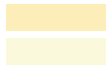
Nebennutzfläche (NNF) nach SIA 416
 Verkehrsfläche (VF) nach SIA 416

Aussennutzfläche (ANF) nach SIA 416
 Funktionsfläche (FF) nach SIA 416





Hauptnutzflächen (HNF) nach SIA 416



Nebennutzflächen (NNF) nach SIA 416



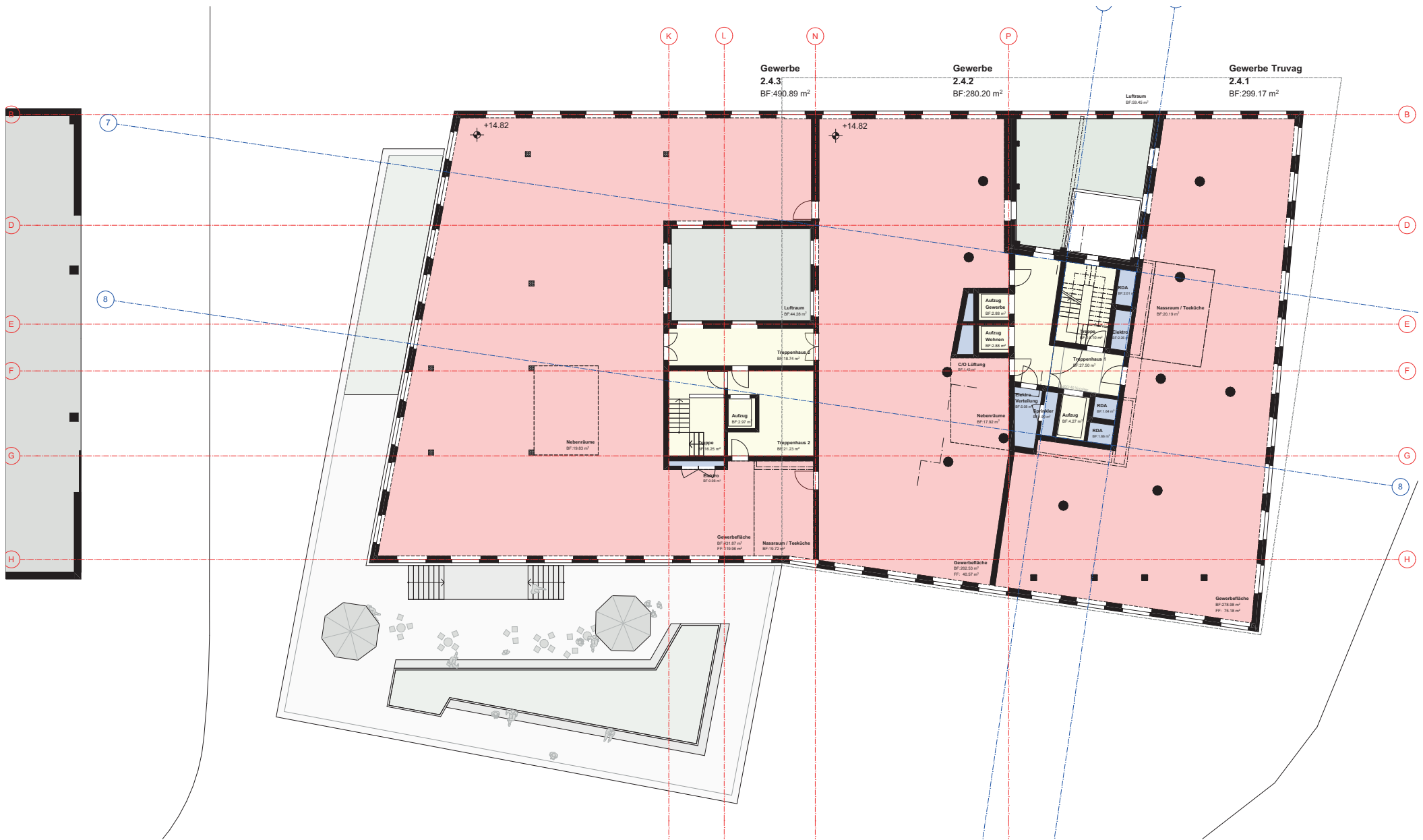
Verkehrsflächen (VF) nach SIA 416




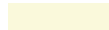
Aussennutzflächen (ANF) nach SIA 416

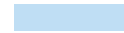

Funktionsflächen (FF) nach SIA 416





 Hauptnutzflächen (HNF) nach SIA 416


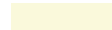
 Nebennutzfläche (NNF) nach SIA 416
 Verkehrsfläche (VF) nach SIA 416

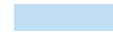

 Aussennutzfläche (ANF) nach SIA 416
 Funktionsfläche (FF) nach SIA 416



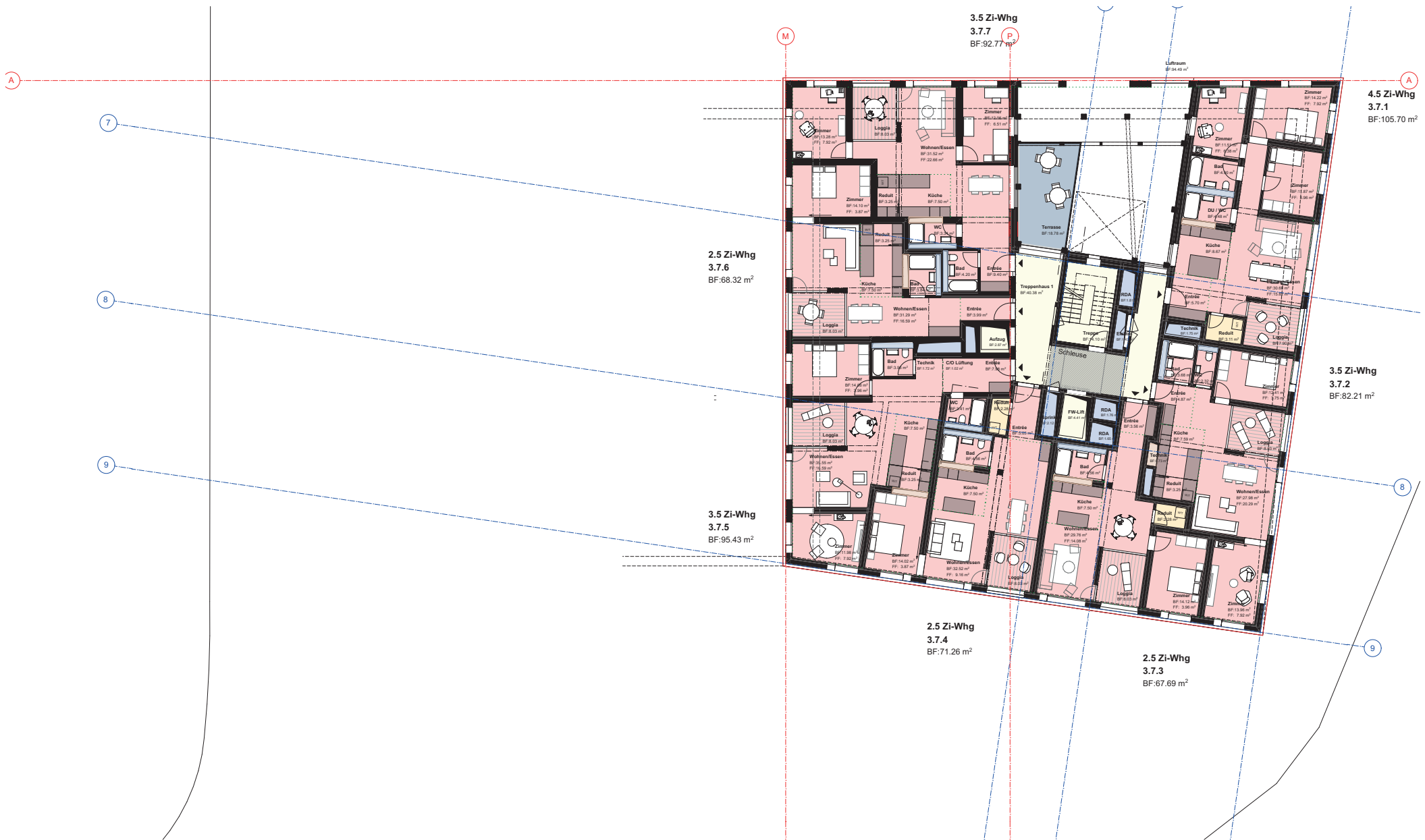


 Hauptnutzflächen (HNF) nach SIA 416


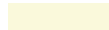
 Nebennutzfläche (NNF) nach SIA 416
 Verkehrsfläche (VF) nach SIA 416

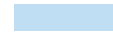

 Aussennutzfläche (ANF) nach SIA 416
 Funktionsfläche (FF) nach SIA 416





 Hauptnutzflächen (HNF) nach SIA 416

 Nebennutzfläche (NNF) nach SIA 416
 Verkehrsfläche (VF) nach SIA 416

 Aussennutzfläche (ANF) nach SIA 416
 Funktionsfläche (FF) nach SIA 416



010 Nutzfläche SIA 416

Kategorie	Geschoss	Objektfeingliederung	HNF
Hauptnutzfläche			
	114 12. Obergeschoss	Wohnungen	583.56 ⁵
	113 11. Obergeschoss	Wohnungen	583.56 ⁵
	112 10. Obergeschoss	Wohnungen	583.56 ⁵
	111 9. Obergeschoss	Wohnungen	583.56 ⁵
	110 8. Obergeschoss	Wohnungen	583.56 ⁵
	109 7. Obergeschoss	Wohnungen	583.56 ⁵
	108 6. Obergeschoss	Wohnungen	583.56 ⁵
	107 5. Obergeschoss	Wohnungen	583.56 ⁵
	106 4. Obergeschoss	Wohnungen	583.56 ⁵
	105 3. Obergeschoss	Wohnungen	550.74 ⁵
	104 2. Obergeschoss	Gewerbe	1'051.03
	103 1. Obergeschoss	Gewerbe	1'052.41
	102 Ebene Ringstrasse	Verkauf	798.03 ⁵
	102 Ebene Ringstrasse	Gewerbe	295.79 ⁵
	101 Zwischengeschoss	Verkauf	360.23
	100 Ebene Bahnhofstrasse	Verkauf	445.61 ⁵
			9'805.94⁵ m²
