

Therma-Areal Sursee

Richtprojekt Architektur zum Bebauungsplan Therma-Areal/Bahnhofplatz

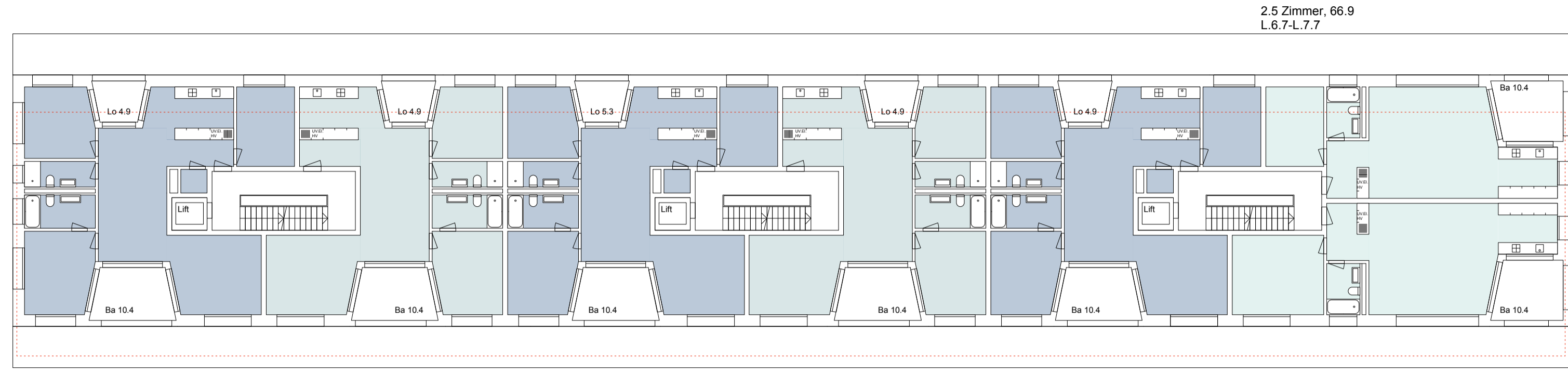
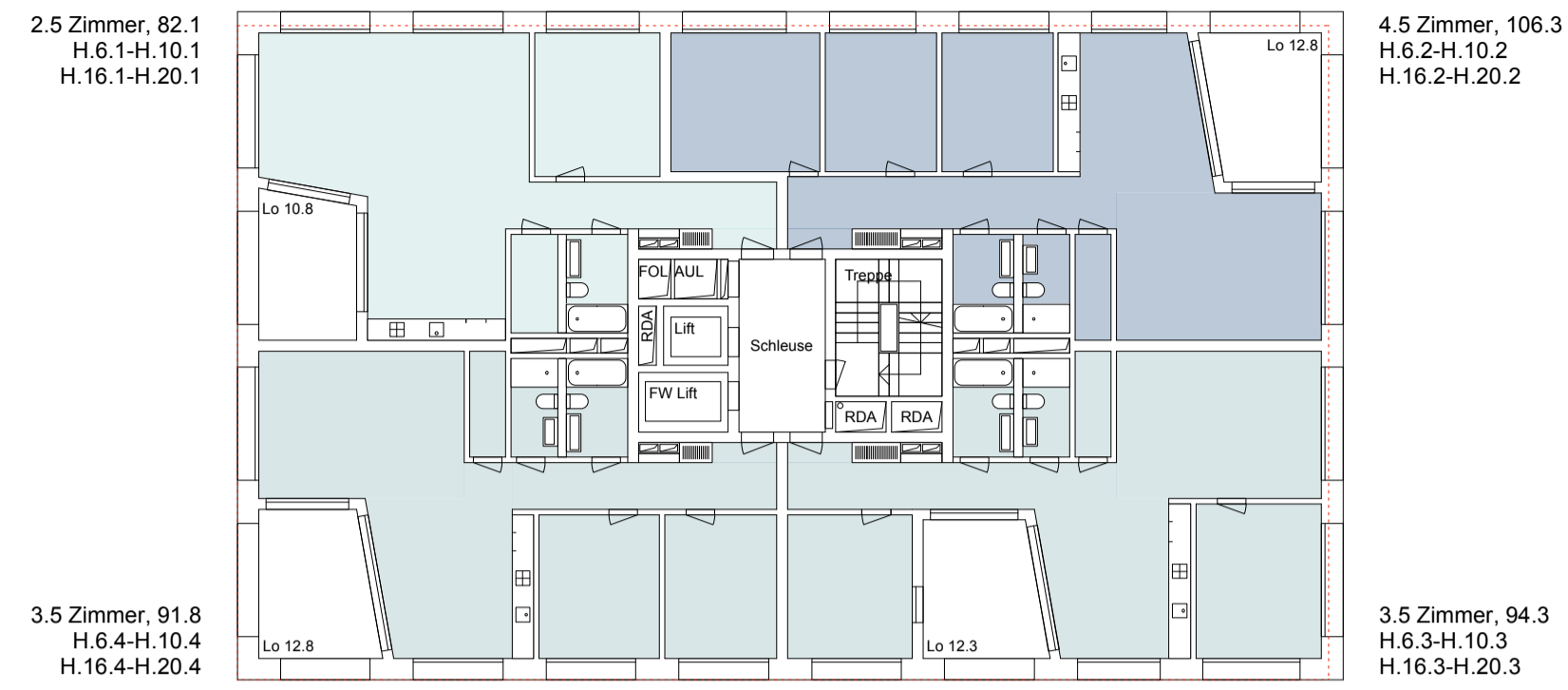
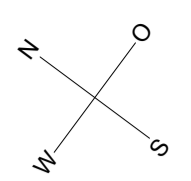
Lütolf und Scheuner Architekten, Luzern

16. Mai 2017



Regelgeschoss 2

Hochhaus, 6.OG - 10.OG / 16.OG - 20.OG
Längsbau, 6.OG - 7.OG

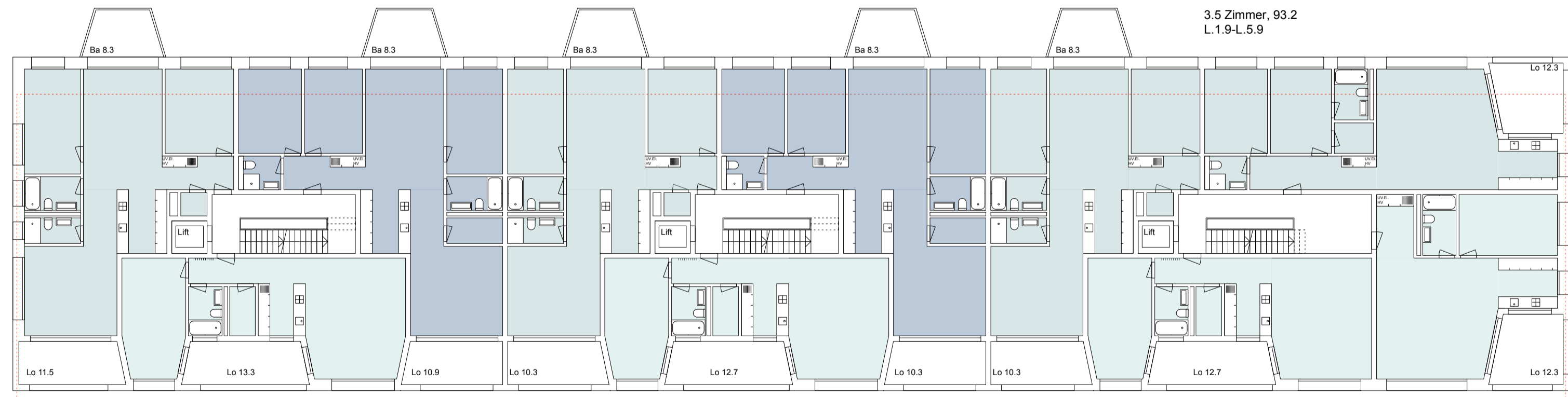
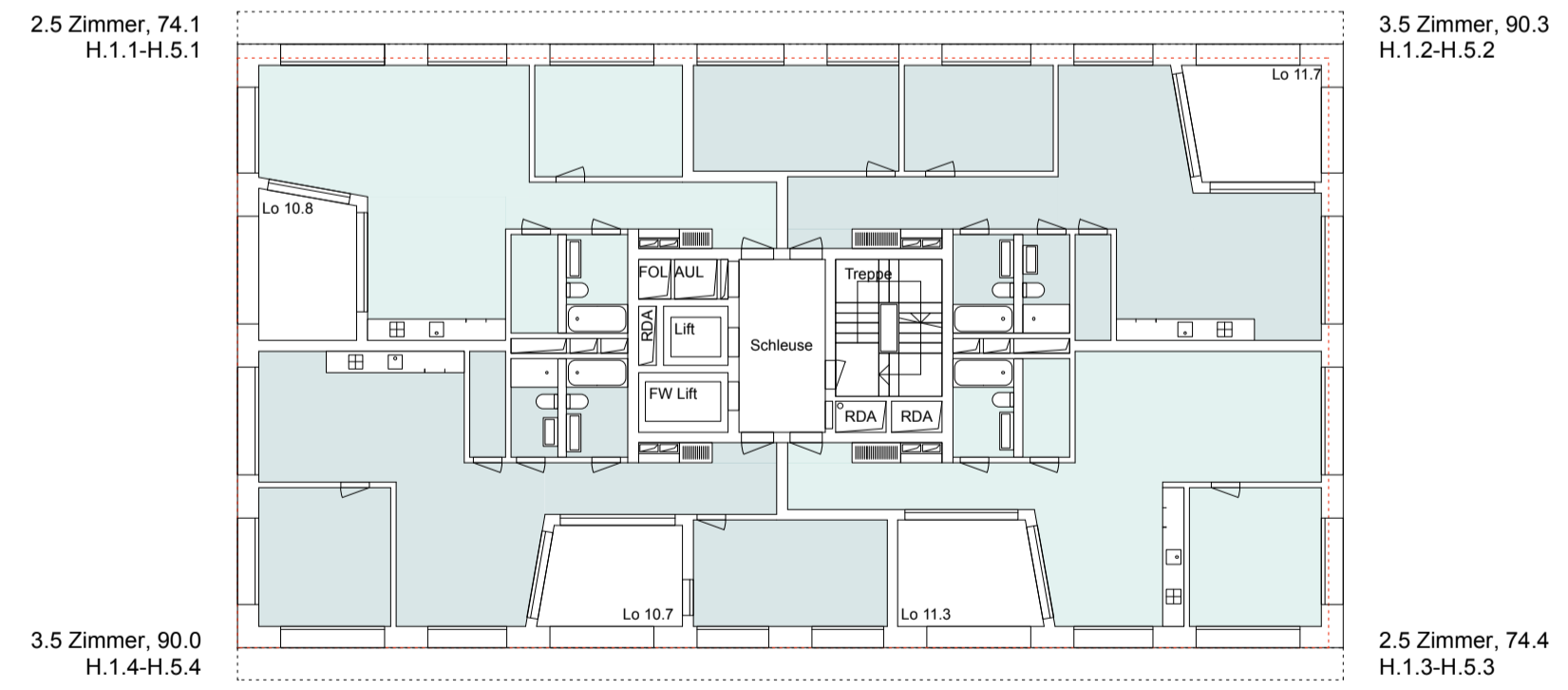


4.5 Zimmer, 109.6 (L.6.1-L.7.1) 3.5 Zimmer, 94.8 (L.6.2-L.7.2) 4.5 Zimmer, 109.6 (L.6.3-L.7.3) 3.5 Zimmer, 94.8 (L.6.4-L.7.4) 4.5 Zimmer, 109.6 (L.6.5-L.7.5) 2.5 Zimmer, 73.8 (L.6.6-L.7.6)

- 2.5 Zimmer Wohnung
- 3.5 Zimmer Wohnung
- 4.5 Zimmer Wohnung

Regelgeschoss 1

Hochhaus, 1.OG - 5.OG
Längsbau, 1.OG - 5.OG



3.5 Zimmer, 105.9 (L.1.1-L.5.1) 2.5 Zimmer, 70.9 (L.1.2-L.5.2) 4.5 Zimmer, 119.7 (L.1.3-L.5.3) 3.5 Zimmer, 105.9 (L.1.4-L.5.4) 2.5 Zimmer, 70.9 (L.1.5-L.5.5) 4.5 Zimmer, 119.7 (L.1.6-L.5.6) 3.5 Zimmer, 105.9 (L.1.7-L.5.7) 2.5 Zimmer, 71.4 (L.1.8-L.5.8) 2.5 Zimmer, 71.4 (L.1.10-L.5.10)

- 2.5 Zimmer Wohnung
- 3.5 Zimmer Wohnung
- 4.5 Zimmer Wohnung

Therma Areal, Bahnhofstrasse, 6210 Sursee
Grundrisse, Regelgeschosse 1+2

Planungsstand, Richtprojekt
Projektnummer, 101
Plangrösse, 84 x 60, Massstab, 1:200
Plangrösse, 42 x 30, Massstab, 1:400
Datum, 16.05.2017

Lütolfundscheuner

Architekten HTL SIA BSA GmbH Neustadtstrasse 7 6003 Luzern
Telefon 041 210 64 88 Fax 041 210 64 89 mail@luetolfundscheuner.ch



Therna Areal, Bahnhofstrasse, 6210 Sursee
Grundriss, Untergeschoss

Planungsstand, Richtprojekt
 Projektnummer, 101
 Plangrösse, 84 x 60, Massstab, 1:200
 Plangrösse, 42 x 30, Massstab, 1:400
 Datum, 16.05.2017

LütolfundScheuner

Architekten HTL STA BSA GmbH Neustadtstrasse 7 6003 Luzern
 Telefon 041 210 64 88 Fax 041 210 64 89 mail@luetolfundscheuner.ch

- Bebauungsplan Perimeter (G)
Stand 4.11.2016
- Waschküchen
- Kellerflächen Gewerbe
- Kellerflächen Wohnungen
- Technikräume

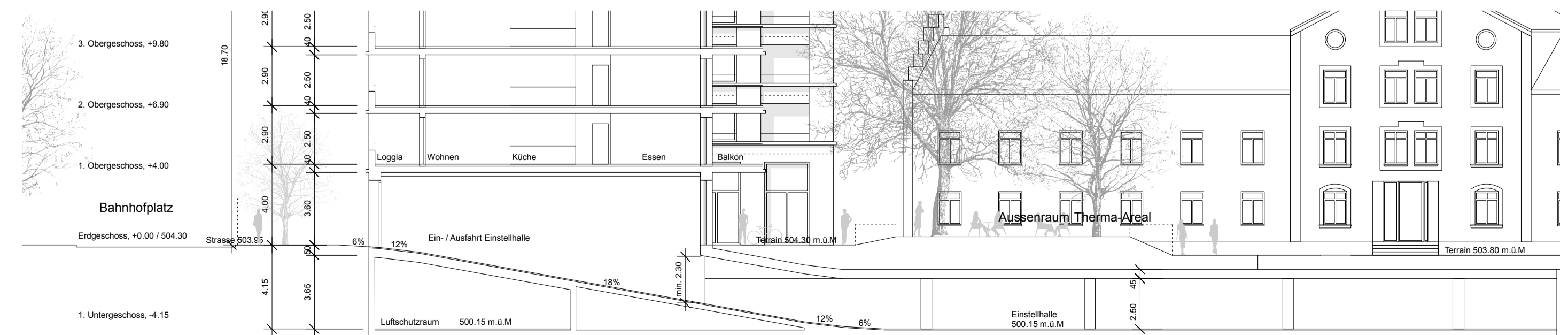
Querschnitt 1-1, Hochhaus



Querschnitt 2-2, Längsbau



Querschnitt 3-3, Längsbau, Ein-/Ausfahrt Einstellhalle



Therma Areal, Bahnhofstrasse, 6210 Sursee
Querschnitte

Planungsstand, Richtprojekt
 Projektnummer, 101
 Plangrösse, 84 x 60, Massstab, 1:200
 Plangrösse, 42 x 30, Massstab, 1:400
 Datum, 16.05.2017

Lütolfundscheuner

Architekten HTL SIA BSA GmbH Neustadtstrasse 7 6003 Luzern
 Telefon 041 210 64 88 Fax 041 210 64 89 mail@luetolfundscheuner.ch